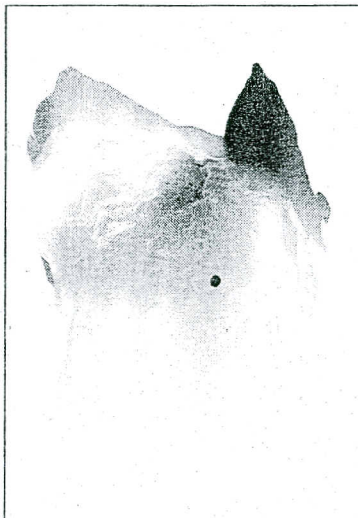


## ES D'AVUI



Ana Crespo a la galeria ABA.

rubí i la perla són uns dels temes de l'exposició. Temes que ja havia tractat en l'exposició *Alquimia* feta a Madrid, concretament fou a la galeria Carmen de la Guerra. En ella tenia com a referents diversos texts alquímics i alguns relats del cicle artúric.

En l'actual exposició tracta alguns temes de manera més senzilla que amb anterioritat a la vegada amb més matisos, i menys conceptual, de manera que està fet per a ser rebuts pels sentits i que es pugui gaudir més que entendre, que és una altra manera de conceptualitat.

A més del *Cor del Rubí* a l'exposició hi tenen presència el procés de depuració i metamorfosi alquímica. La unió entre la perla i el rubí. La Teofania de les llums del sufi murcià Ibn Arabi i també la cortesia espiritual que precedeix a la unió mística, les dolceses amoroses de la sensualitat i el goig místic.

A més del concepte de l'obra d'Ana Crespo, cal dir que l'estètica que presenta resulta a l'espectador d'una extrema elegància i molt interessant la mescla de tècniques.

ABA, Galeria Porta de Santa Catalina 21, Ciutat. Fins el 16 de febrer.

### ANA CRESPO

*En el corazón del rubí.* Aquesta exposició està dedicada a la compositora musical i amiga de l'artista María Escribano. Una creadora que en la recerca del fet més purista de la composició es va interessar per diferents tradicions i de manera especial pels sufistes, que li van servir per a descobrir claus i petges per descobrir els enigmes de l'art i la vida nodrint el cabdal creador per enriquir al màxim les experiències.

*En el corazón del Rubí* es reflecteixen alguns dels temes en què l'artista treballa des de fa anys des de la vertent formal com des de la vertent conceptual. L'artista afirma que la trobada entre el Rei Roig i la Reina Blanca, entre el foc i l'aigua, el