

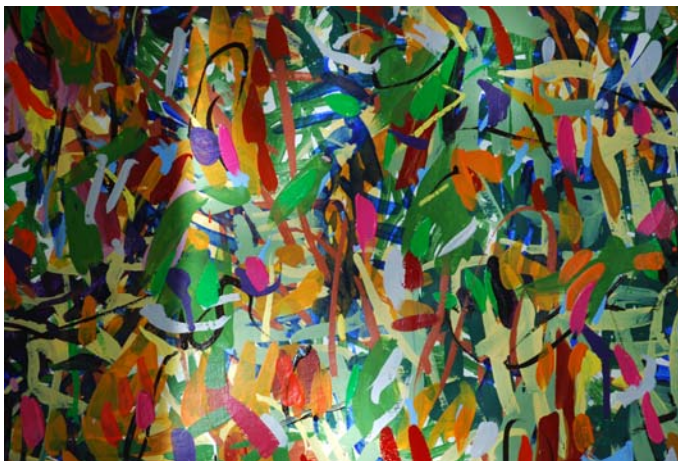
NOTA DE PRENSA

"GAUDIUM PLAENI" JOSÉ GARCÍA NAVAS

13 de diciembre 2007 – 19 de enero 2008

4ª exposición individual de García Navas en ASTARTÉ

José García Navas recurre en sus trabajos a un repertorio disperso de fuentes gráficas y visuales. Cuando se contemplan sus obras se aprecia la seguridad de quien conoce la historia de la pintura contemporánea y recurre tanto a cierto expresionismo como a un determinado lirismo. Como apuntó Javier Maderuelo al referirse a su obra, García Navas construye el cuadro como un palimpsesto en el que cada nueva pincelada, cada trazo o cada gesto a la vez se apoya en el anterior y a la vez lo borra, construyendo así unas intrincadas superposiciones que configuran una trama de afirmaciones y negaciones en las que los grafismos se convierten en texturas. El aparente desorden de los trazos se apoya, sin embargo en ideas estructurales o direccionales que confieren una coherencia constructiva y espacial a su obra.



Délire de toucher, 2007

José García Navas [Granada, 1946]. Reside en Barcelona. Doctor Arquitecto en 1988. Profesor Titular de la ETSAB desde 1990. Profesor de dibujo de la Escola ELISAVA de Barcelona [1982-85].

Para más información

Dirección:	C/ Monte Esquinza, 8. 28010, Madrid.	
Teléfono	91 319 42 90	
Internet	info@galeriaastarte.com	www.galeriaastarte.com
Horario	Lunes	16:30 – 20:30h.
	Martes a sábados	11:00 – 14:00h. y 16:30 – 20:30h.



Étama, 2007



Karabane, 2007